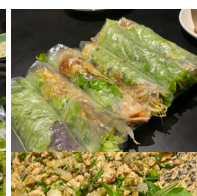


### ベトナム出張レポート ①

今回は人口1億400万人の国ベトナムへ出張して参りました。弊社と協力関係にあるPTM日本語学校（送出し機関）の会社を訪問しました。日本人が常勤している日本語学校の見学、昼からベトナム料理と一緒に食べ、コミュニケーションを深めました。

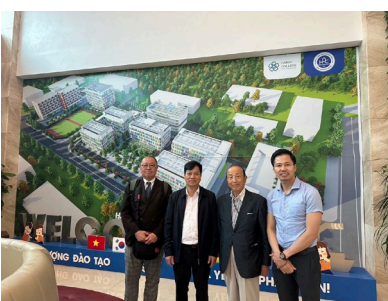


㈱アーク人材紹介センター  
代表取締役 嶋崎八洲男

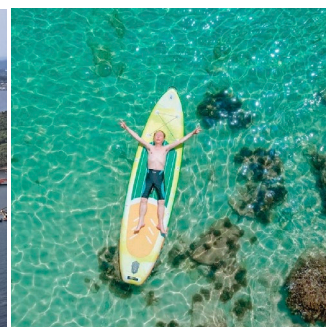
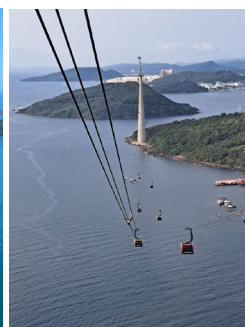
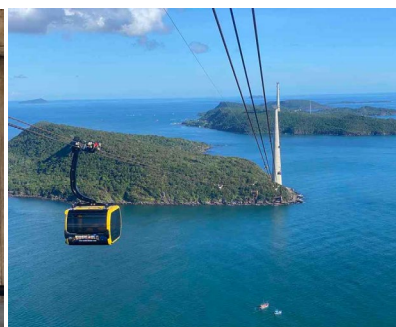


翌日はアークニュース第2号で紹介したハノイ短期大学の警備学科開設に伴う校舎増設現場を見学し、教育に力が入っている会社であると感動しました。

- ① 短期大学の面積は40,000平方メートル
- ② 23の専門学科
- ③ 年間の入学、卒業生数は2,000人
- ④ 新設で警備保安の学科をスタート
- ⑤ 関係官庁は労働省と教育省



ベトナムのハワイと云われているフーコック島（年間気温30度）を視察してきました。ハノイから飛行機で約2時間、南の都市ホーチミン（旧サイゴン）から1時間の距離にあるリゾートの島で魚介類とフルーツが豊富な観光地です。はじめにクルーズ船で4つの島を巡り、帰りは世界最長（7,889m）のロープウェイで出航した島に戻ってきました。素晴らしい景色でした。



担 当	内 容																				
<div></div> <div>取締役営業開発部長 石田 和裕</div> <div>人財紹介業務</div>	<div>★ 初めてのベトナム・ハノイ ★</div> <div>東南アジアへ赴くのは初めてで、海外へ渡航するのも10年以上ぶり、チェックインも自動受付初体験でした。ベトナムへ到着した日は夜中であり体感的には暑くもなく東京からの服装で受け入れられました。ハノイは高層ビルが立ち並び、高級な住宅街はヨーロッパの様な街並みです。道路には数多くのバイクが自動車をかいくぐるように走行し、人々の目は輝き活気にあふれ、かつての戦後昭和30年代の高度成長期の日本を思わせる勢いのある街でした。</div> <div></div> <div><div>VIET NAM HOA BINH BINH国際株式会社 日本語教育センター を見学してきました</div><div></div></div>																				
<div>その他情報</div> <div></div>	<div>「人手不足」倒産が過去最多、人件費上昇に耐えきれず！</div> <div><table><tr><th>要 因</th><th>2024年</th><th>2023年</th><th>2022年</th></tr><tr><td>求 人 難</td><td>114件</td><td>58件</td><td>27件</td></tr><tr><td>人 件 費 高 騰</td><td>104件</td><td>59件</td><td>7件</td></tr><tr><td>従 業 員 退 職</td><td>71件</td><td>42件</td><td>28件</td></tr><tr><td>合 計</td><td>289件</td><td>159件</td><td>62件</td></tr></table></div> <div>(出典：東京商工リサーチ)</div> <div>産業別では、「サービス業他」が88件（前年比60.0%増）、「建設業」が75件（前年比158.6%増）、「運輸業」が69件（前年比76.9%増）などが多い。 2024年の春闘は賃上げ率が前年比5.10%、額にして1万5281円と33年ぶりの大幅な賃上げ水準となった。労働組合のない企業も含まれる厚労省の調査でも、平均賃金の賃上げ率は4.1%と前年を上回り、現在の調査方法となった1999年以降で最も高かった。また、16都道府県で最低賃金が1000円を超えた。</div> <div>(出典：日本人材ニュース)</div>	要 因	2024年	2023年	2022年	求 人 難	114件	58件	27件	人 件 費 高 騰	104件	59件	7件	従 業 員 退 職	71件	42件	28件	合 計	289件	159件	62件
要 因	2024年	2023年	2022年																		
求 人 難	114件	58件	27件																		
人 件 費 高 騰	104件	59件	7件																		
従 業 員 退 職	71件	42件	28件																		
合 計	289件	159件	62件																		